

选型详见第六页



BX35

仪表转换接头



产品应用

用于压力测量仪表、压力表旋塞阀、截止阀、冷凝管、阻尼阀和其他附件的安装。

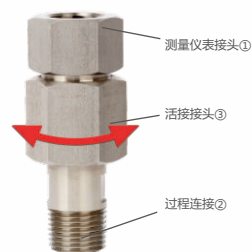
功能特性

首先，将带过程连接②的转换接头安装到管道上（注意这是密封的）

然后，将压力测量仪表紧固到转换接头的测量仪表端①

转动压力仪表到方便读数的位置

最后，扳动活接头③紧固整个系统。紧固压力表在希望读数的位置



产品描述

外螺纹接头适配器
在压力水龙头的大小提供适应，与压力表螺纹的尺寸不同。

内螺纹接头适配器
提供两个相同或不同尺寸的外螺纹的连接。

外螺纹/外螺纹接头适配器
提供两个相同或不同尺寸的内螺纹的连接。

自密封接头 (SS)
该螺纹接头采用自密封设计，即旋入螺纹接头中的锥体会压入压力测量仪表中压力通道接口的孔内。为防止两个螺纹连接部件意外打开，需要使用一种特殊黏合剂将两个螺纹连接件固定在一起。

LH-RH 活接头
符合DIN 16283。接头的一端为左旋螺纹，另一端为右旋螺纹。此功能旨在在压力表可以沿任何方向定向时提供可靠的密封。该原理不允许使用锥形螺纹，例如NPT。

带接头的螺母
符合DIN16284的规定。它们旨在提供可靠的密封，同时压力表可以朝任何方向定向。该原理不允许使用锥形螺纹，例如NPT。带卡套的压缩配件（无套管连接器）用于将压力表连接到铜，钢或不锈钢的薄壁高压管上。

带透镜型密封圈的法兰
这是DIN标准的高压连接器，使用的透镜型金属对金属密封环适用于最高4000 bar。压力表需要特殊形状的G $\frac{3}{4}$ 。

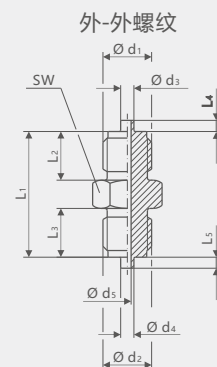
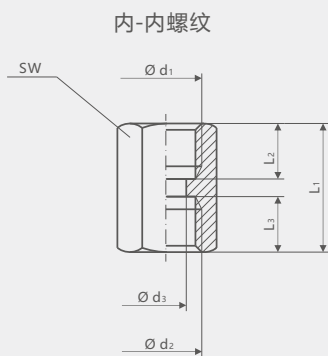
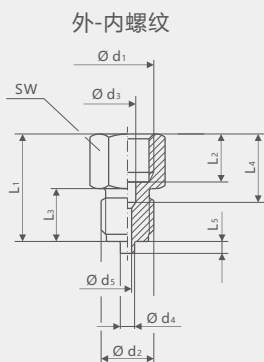
焊接适配器
带外螺纹，左手螺纹用于LH/RH接头，右手螺纹（根据EN837-1）用于直接进入压力端口。



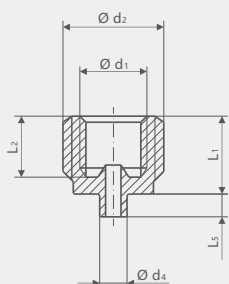
技术参数

尺寸和过程连接	见表格
材料	黄铜, 不锈钢1.4571
可选项	黄铜, 镀铬 特殊螺纹

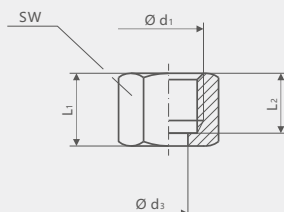
尺寸 mm



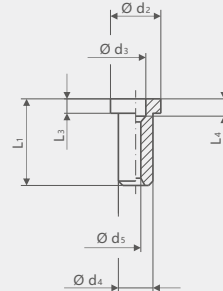
SS 螺纹接头



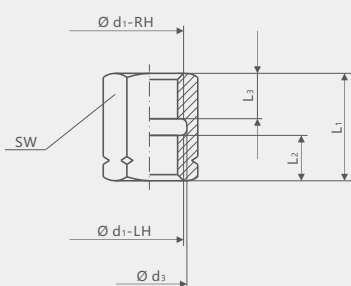
活接头 (内螺纹)



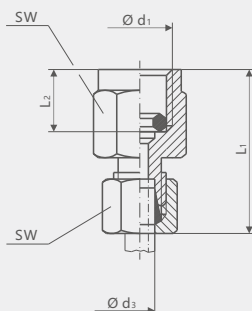
螺纹接头



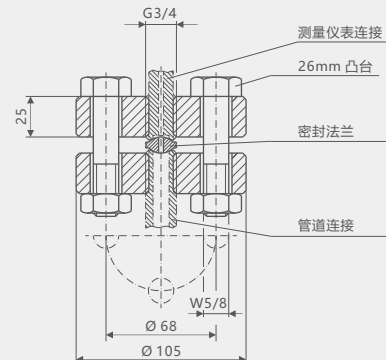
左旋-右旋活接头



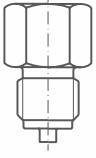

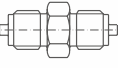
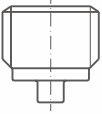
带金属箍的压力表转换接头



带透镜式密封圈的法兰

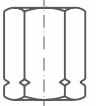
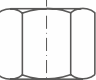

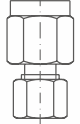
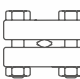


尺寸mm

设计	连接 ¹⁾		尺寸mm									材料
	d ₁	d ₂	d ₃	d ₄	d ₅	L ₁ ²⁾	L ₂ ²⁾	L ₃ ²⁾	L ₄ ²⁾	L ₅ ²⁾	凸台	
外-内螺纹 	G1/8	G1/4B	4.5	5	3	28	10	13	13	2	14	黄铜
	G1/8	G1/2B	4.5	6	3	32	10	20	13	3	22	黄铜
	G1/4	G1/8B	5.5	-	3	29	13	10	16.5	-	17	黄铜
	G1/4	G3/8B	5.5	5.5	3	33	13	16	16.5	3	19	黄铜
	G1/4	G1/2B	5.5	6	3	38	13	20	16.5	3	22	黄铜
	G1/4	G1/2B	5.5	6	3.5	38	13	20	16.5	3	22	1.4571
	G1/4	1/4NPT	5.5	-	3	30	13	13	16.5	-	17	黄铜
	G1/4	M10×1	5.5	-	3	29	13	10	16.5	-	17	黄铜
	G1/4	M12×1.5	5.5	5	3	32	13	13	16.5	2	17	黄铜
	G3/8	G1/4B	7	5	3	36	16	13	19.5	2	22	黄铜
	G3/8	G1/2B	7	6	3	43	16	20	19.5	3	22	黄铜
	G1/2	G1/4B	7	5	3	41	19	13	24.5	2	27	黄铜
	G1/2	G1/4B	7	5	3.5	41	19	13	24.5	2	27	钢
	G1/2	1/4NPT	7	-	3	43	19	13	24.5	-	27	黄铜
	G1/2	1/4NPT	7	-	3.5	43	19	13	24.5	-	27	1.4571
	G1/2	G3/8B	7	5.5	3	45	19	16	24.5	3	27	黄铜
	G1/2	G3/8B	7	5.5	3.5	45	19	16	24.5	3	27	1.4571
	G1/2	G1/2B	7	6	3.5	46	19	20	24.5	3	27	1.4571
	G1/2	1/2NPT	7	-	3.5	44	19	19	24.5	-	27	1.4571
	G1/2	1/2NPT	7	-	3	44	19	19	24.5	-	27	黄铜
	G1/2	G3/4B	7	6	3	45	19	20	24.5	5	27	黄铜
	G1/2	M12×1.5	7	5	3	41	19	13	24.5	2	27	黄铜
	G1/2	M20×1.5	7	6	3.5	46	19	20	24.5	3	27	1.4571
	G1/2	M20×1.5	7	6	3	46	19	20	24.5	3	27	黄铜
M12×1.5	G1/8B	5.5	-	3	29	13	10	16.5	-	17	黄铜	
M12×1.5	G1/4B	5.5	5	3	32	13	13	16.5	2	17	黄铜	
M12×1.5	G3/8B	5.5	5.5	3	33	13	16	16.5	3	19	黄铜	
M20×1.5	G1/2B	7	6	3	46	19	20	24.5	3	27	黄铜	
内-内螺纹 	G1/8	G1/8	4.5	-	-	22	10	10	-	-	14	黄铜
	G1/4	G1/8	5.5	-	-	26	13	10	-	-	17	黄铜
	G1/4	G1/4	5.5	-	-	30	13	13	-	-	17	黄铜
	G1/2	G1/4	7	-	-	36	19	13	-	-	27	1.4571
	G1/2	G1/2	7	-	-	43	19	19	-	-	27	1.4571
	G1/2	G1/2	7	-	-	43	19	19	-	-	27	黄铜
	G1/2	M20×1.5	7	-	-	43	19	19	-	-	27	黄铜
	G1/2	M20×1.5	7	-	-	43	19	19	-	-	27	钢
	G1/2	M20×1.5	7	-	-	43	19	19	-	-	27	1.4571
外-外螺纹 	G1/4B	G1/4B	5	5	3	34	13	13	2	2	14	黄铜
	G1/2B	G1/2B	6	6	3	50	20	20	3	3	22	黄铜
	G1/2B	G1/2B	6	6	3.5	50	20	20	3	3	22	1.4571
	G1/2B	1/2NPT	6	-	3.5	49	20	-	3	-	22	1.4571
SS螺纹接头 	G1/8	G1/4B	-	5	-	14.5	11	-	-	2	-	黄铜
	G1/8	1/4NPT	-	-	-	13.5	11	-	-	-	-	黄铜
	G1/4	3/8NPT	-	-	-	19	15.5	-	-	-	-	黄铜
	G1/4	3/8NPT	-	-	-	19	15.5	-	-	-	-	1.4571
	G1/4	G3/8B	-	5.5	-	19	15.5	-	-	3	-	1.4571
	G1/4	G3/8B	-	5.5	-	19	15.5	-	-	3	-	黄铜
	G1/4	G1/2B	-	6	-	19	15.5	-	-	3	-	黄铜
	G1/4	G1/2B	-	6	-	19	15.5	-	-	3	-	1.4571
	G1/4	1/2NPT	-	-	-	19	15.5	-	-	-	-	黄铜
	G1/4	1/2NPT	-	-	-	19	15.5	-	-	-	-	1.4571
	G1/4	M20×1.5	-	6	-	19	15.5	-	-	3	-	黄铜



尺寸mm

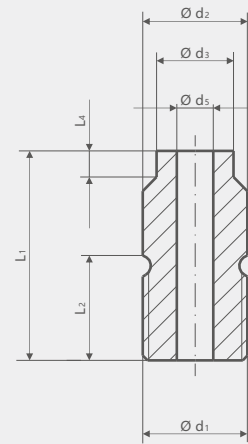
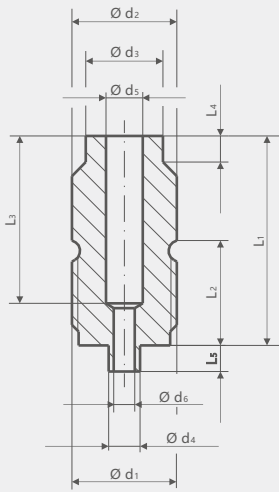
设计	连接 ¹⁾		尺寸mm									材料
	d ₁	d ₂	d ₃	d ₄	d ₅	L ₁ ²⁾	L ₂ ²⁾	L ₃ ²⁾	L ₄ ²⁾	L ₅ ²⁾	凸台	
左旋-右旋活接头符合 DIN 16283标准 	G1/2-RH	G1/2-LH	21.5	-	-	36	15.5	15.5	-	-	27	黄铜
	G1/2-RH	G1/2-LH	21.5	-	-	36	15.5	15.5	-	-	27	钢
	G1/2-RH	G1/2-LH	21.5	-	-	36	15.5	15.5	-	-	27	1.4571
	G1/2-RH	M20×1.5-LH	21.5	-	-	36	15.5	15.5	-	-	27	黄铜
	G1/2-RH	M20×1.5-LH	21.5	-	-	36	15.5	15.5	-	-	27	钢
	M20×1.5-RH	M20×1.5-LH	20.5	-	-	36	15.5	15.5	-	-	27	黄铜
活接头螺母符合 DIN 16284标准 	G1/4	PN250	6.5	-	-	22	17	-	-	-	17	黄铜
	G1/4	PN400	6.5	-	-	22	17	-	-	-	17	钢
	G1/2	PN250	12.5	-	-	30	24	-	-	-	27	黄铜
	G1/2	PN400	12.5	-	-	30	24	-	-	-	27	钢
	G1/2	PN400	12.5	-	-	30	24	-	-	-	27	1.4571
	M12×1.5	PN250	6.5	-	-	22	17	-	-	-	17	黄铜
螺纹接头符合 DIN 16284标准 	用于 G1/4 / M12×1.5	9.5	5.5	6	2.5	30	-	6	4	-	-	黄铜 ³⁾
	用于 G1/4 / M12×1.5	9.5	5.5	6	2.5	30	-	6	4	-	-	钢 ³⁾
	用于 G1/2 / M20×1.5	17.5	7	12	3.5	30	-	6	6	-	-	黄铜 ³⁾
	用于 G1/2 / M20×1.5	17.5	7	12	3.5	30	-	6	6	-	-	钢 ³⁾
	用于 G1/2 / M20×1.5	17.5	7	12	3.5	30	-	6	6	-	-	1.4571
带金属箍的压力表转换接头 ²⁾ 	G1/4	PN 100	4	-	-	33	14.5	-	-	-	19/10	钢
	G1/4	PN 250	6	-	-	37	14.5	-	-	-	19/14	钢
	G1/2	PN 600	6	-	-	46	20	-	-	-	27/17	钢
	G1/2	PN 600	6	-	-	46	20	-	-	-	27/17	1.4571
	G1/2	PN 600	8	-	-	46	20	-	-	-	27/19	钢
	G1/2	PN 600	8	-	-	46	20	-	-	-	27/19	1.4571
	G1/2	PN 600	10	-	-	47	20	-	-	-	27/22	钢
	G1/2	PN 600	10	-	-	47	20	-	-	-	27/22	1.4571
	G1/2	PN 600	12	-	-	47	20	-	-	-	27/24	钢
	G1/2	PN 600	12	-	-	47	20	-	-	-	27/24	1.4571
法兰 	G3/4	≤400 MPa	尺寸见图									钢

- 1) 连接符合EN 837-1标准 (除G3/4 B)
 2) 带金属箍, PN 250以上和涉及使用压力, 对于以下温度, 使用压力应相应的降低:
 at 100 °C = 11 % at 200 °C = 20 % at 300 °C = 29 % at 400 °C = 33 %
 3) 黄铜 = Cu Zn 39 Pb 3 (2.0401) St = 9 S Mn Pb 28 (1.0718)
 4) 近似尺寸



尺寸 mm

焊接接头



标准	d ₁	d ₂	d ₃	d ₄	d ₅	d ₆	L ₁	L ₂	L ₃	L ₄	L ₅
		SW				最大					
EN 837-1	G1/2B	20	14.7	6	7	4	40	20	32	5	5
	M20×1.5 ²⁾	20	14.7	6	7	4	40	20	32	5	5
	1/2NPT	20	14.7	6	7	4	40	20	32	5	5
DIN 16282	G1/2B-LH	20	14.7	-	7	-	40	20	-	5	5
	M20×1.5-LH ²⁾	20	14.7	-	7	-	40	20	-	5	5

1) 类似于前面符合DIN16282的形式4

2) 对于ISO公制标准，螺纹将会根据DIN16288:1987标准。这些螺纹将不在EN837和DIN16282中作为标准



BX35-选型构成

选型举例 **BX35** **H** / **U** / **V**
1 2 3

1.仪表连接规格	A	1 NPT
	B	1/2NPT
	C	1/4NPT
	D	M14*1.5
	E	M20*1.5
	F	M27*2
	G	G 1
	H	G1/2
	I	G1/4
	T()	其它连接规格
2.现场连接规格	N	1 NPT
	O	1/2NPT
	P	1/4NPT
	Q	M14*1.5
	R	M20*1.5
	S	M27*2
	W	G 1
	U	G1/2
	V	G1/4
	T()	其它连接规格
3.材质	X	碳钢
	V	304SS
	Z	316L
	T()	其它材质

说明:

表示BX35型转换接头与仪表连接规格为G1/2，与现场连接规格为G1/2，材质为304不锈钢。

产品认证

符合性和批准: 罗德玮格压力符合过程测量技术的关键标准和认证;
从而保证此类设置中的最高可靠性;



罗德玮格中国代表处
罗德玮格自动化仪表(广州)有限公司 | 罗德玮格国际贸易(上海)有限公司

罗德玮格 更多产品信息请访问 www.ludwig-schneider.com.cn
© 400-860-9760 © lw@ludwig-schneider.com.cn