

选型详见第六页



S75

双膜片差压表

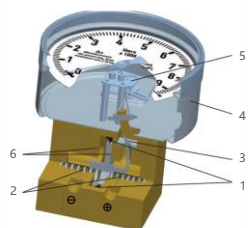
工作原理

压力 p_1 和 p_2 作用在介质室+和-上，介质室由弹性隔膜 (1) 隔开。

压差 ($0p = p_1 - p_2$) 导致隔膜在测量范围内的轴向偏斜弹簧 (2)。

10与压差成正比的挠度通过压力低，低摩擦力的杠杆机构 (3) 传递到指示盒 (4) 中的机芯 (5)。

靠在弹性膜片上的金属支撑 (6) 可提供过载安全性。



产品描述

这些高质量的差压表以其紧凑而坚固的设计而著称，主要用于液化气罐的液位测量。通过6个不同的测量单元，涵盖了冷冻技术中所有常规的储罐尺寸。测量单元的测量范围有很大的重叠，因此可以在整个角度为270度的范围内设置诸如Ar, O₂, N₂或CO₂之类的气体类型。跨度调整可从外部访问，并且不会影响零点。

机械显示器和集成变送器具有4...20mA输出信号 (可选)，可同时简便地进行校准。可选的用于法兰安装的阀组可以在一台仪器上进行中心液位测量和工作压力指示。可现场对用于液位和工作压力的开关触点以及用于工作压力的变送器进行改装。

使用法兰安装适配器，可以将过程连接之间的标准中心距离设置为37mm，以适应31mm或54mm的自定义中心距离。

产品应用

密闭罐中的液位测量，尤其是在冷冻技术中

过滤监控

泵监控

适用于粘性或结晶度不高且没有

悬浮固体的

气态和液态介质

功能特性

压差测量范围从0...40 mbar到0...1,600 mbar

50 bar的高工作压力 (静态压力)

任一侧的过压安全性高达50 bar

可扩展的测量范围 (最大量程比为1:3.5)

紧凑型阀歧管，带有工作压力指示 (可选的)



技术参数

设计	符合EN837-3标准
标准尺寸 (mm)	100
精度等级	NS 100: 1.0/1.6
零点设定	可调指针
过载安全和最大工作压力 (静压力)	两侧最大 50 bar
安装方式	下部安装 (径向)
过程连接	2 X G ¼, 内螺纹, 中心距37mm 2x ¼ NPT, 内螺纹, 中心距37 mm
测量腔体材质	铜合金/不锈钢316L
压缩弹簧	不锈钢1. 4310
分离膜片	橡胶
传动件	不锈钢1. 4301和1. 4305
表壳材质	不锈钢
表盘颜色	铝白色
指针	可调节的指针, 黑色发光
表盘玻璃	聚碳酸酯纤维 (PC)
符合IEC / EN 60529的防护等级	IP65

允许温度

类型	非防爆型版本: 型号S75	防爆型版本: 型号S75
环境	-40 ... +60 °C 氧气 -40 ... +80 °C	-40 ... +60 °C -40 ... +80 °C
介质	-40 ... +60 °C 氧气 -40 ... +80 °C	-40 ... +60 °C -40 ... +60 °C -40 ... +80 °C

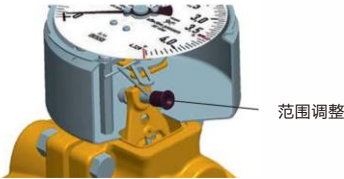
范围调整

可以根据测量单元在左侧指定的设置范围内调节差压表的测量范围。理想情况下, 应该在测试台上对设置范围进行调整, 同时也可以使用手动测试泵在测量点上进行调整。

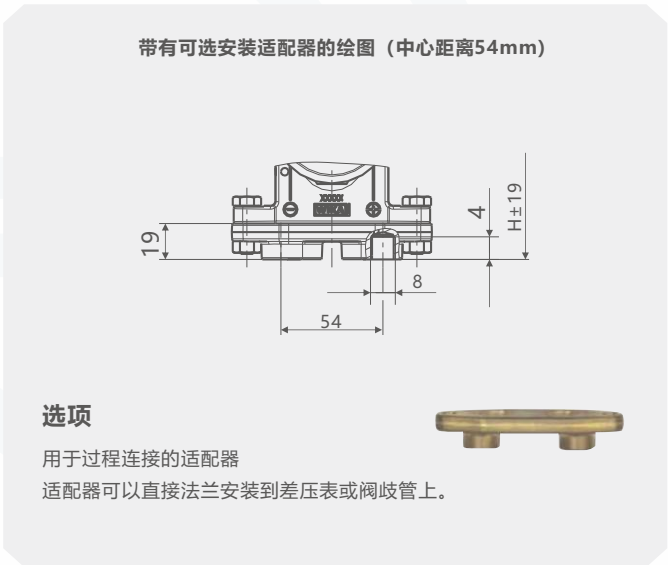
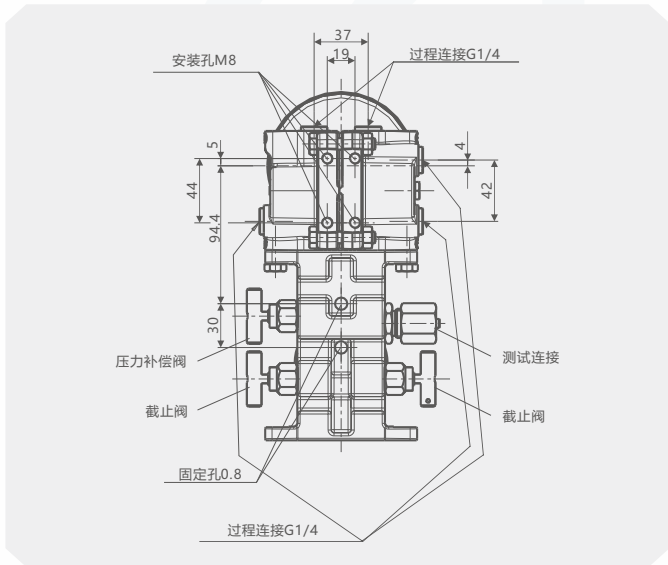
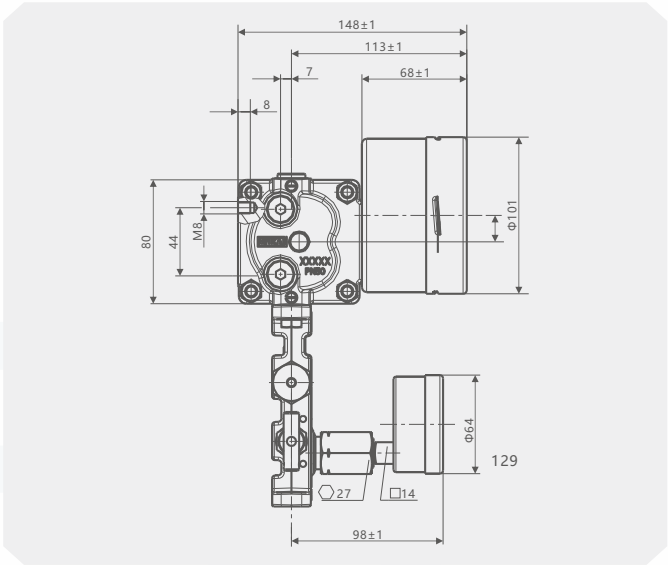
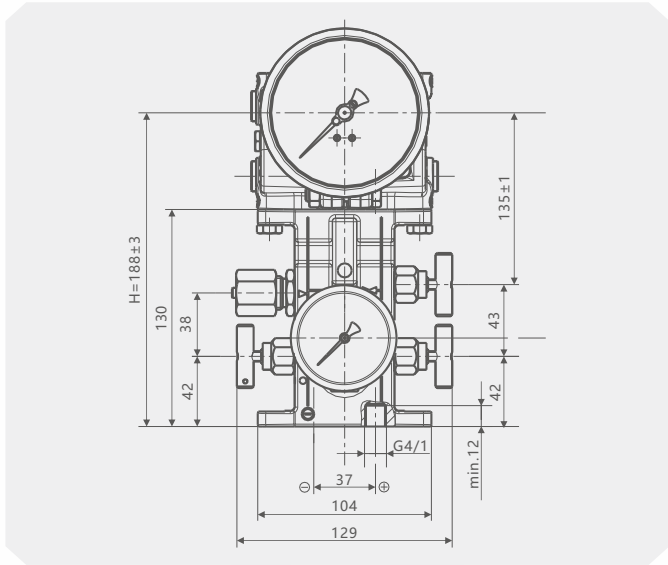
范围调整位于表壳圆周的4点位置, 可通过卸下密封盖来进行调整。用所需的公称压力对仪器加压, 然后用六角螺丝刀 (SW3毫米) 插入漏斗导向器, 通过顺时针 (较小的测量范围) 或逆时针 (较大的测量范围) 将指针调整到最终值。如果仪器配备了变送器, 则此步骤还将把输出信号调整到新的测量范围。然后仪器将完全调整到所需的测量范围。完成调整后, 应使用密封盖将仪器重新密封。

刻度调整

刻度盘可以根据客户的要求制作, 也可以采用多种刻度。可以在其上面打印所有常用的单位, 例如公斤, 公升, m³, mmH₂O, inchH₂O, % 等。最大填充量的红色标记, 客户徽标和其他定制印刷同样可行。如果需要, 我们可以从油箱几何图形进行油箱油位的计算, 然后制定适当的比例。



尺寸 mm



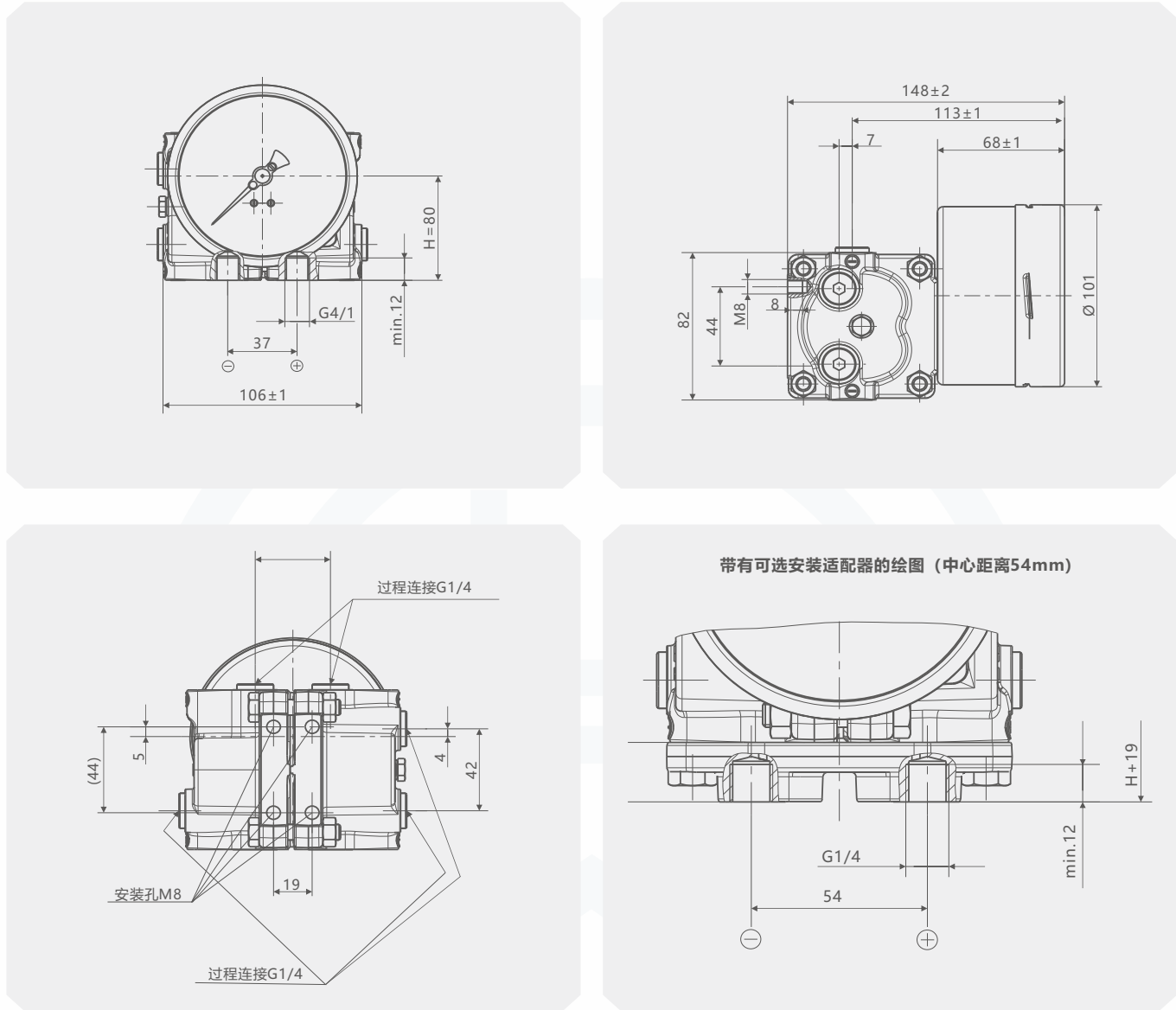
材料	铜合金
	不锈钢316L
过程连接	2 x G ¼ 内螺纹, 中心距31 mm或54 mm或2 x ¼ NPT 内螺纹, 中心距31 mm或54 mm

安装所需要的安装所需的所有零件均包含在供货范围内:

- 2个六角螺丝M8 x 16
- 2个六角螺丝M8 x 28
- 2个M8螺母
- 2个O环密封

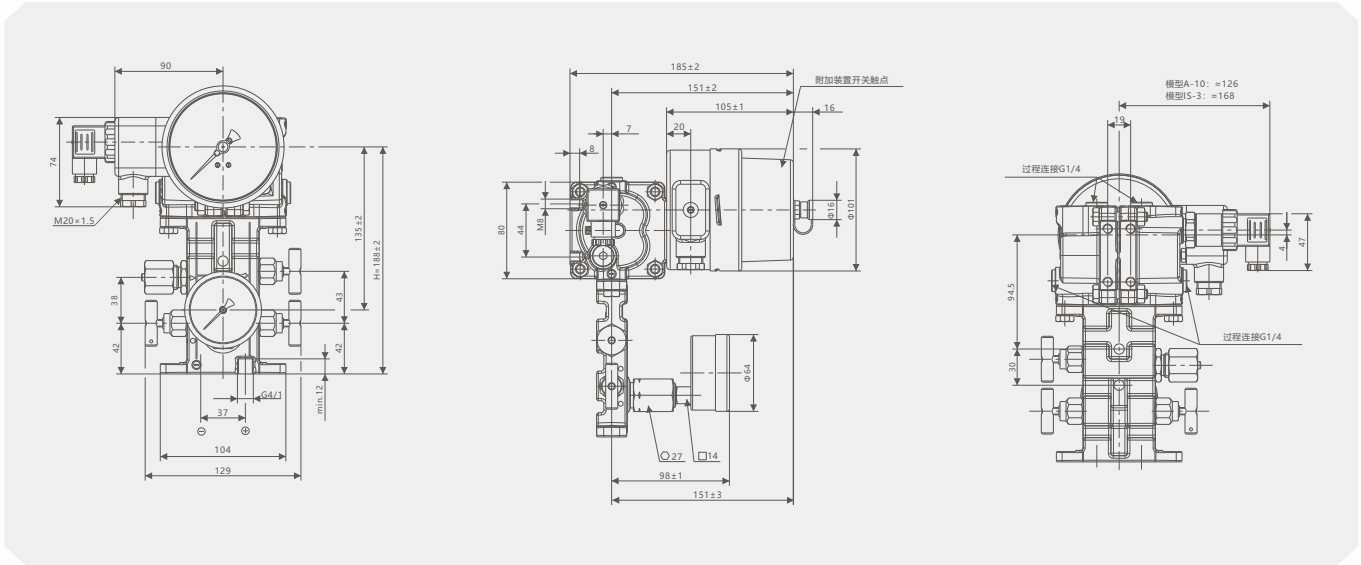


尺寸 mm



选配阀件	2 x截止阀, 1 x压力补偿阀
过程连接	带密封盖的M20 x 1.5 (DIN 16287-A)
仪表材质	铜合金
接液材质	316L不锈钢
连接接头材质	铜合金 316L不锈钢
密封材质	NBR /聚四氟乙烯 在阀门完全打开的情况下, 主轴区域通过金属密封与工艺隔离, 填料未装填, 主轴螺纹未与被测介质接触。
工作压力	差压表, 不锈钢,
指示	差压表, 不锈钢,
	差压表, 铜合金;

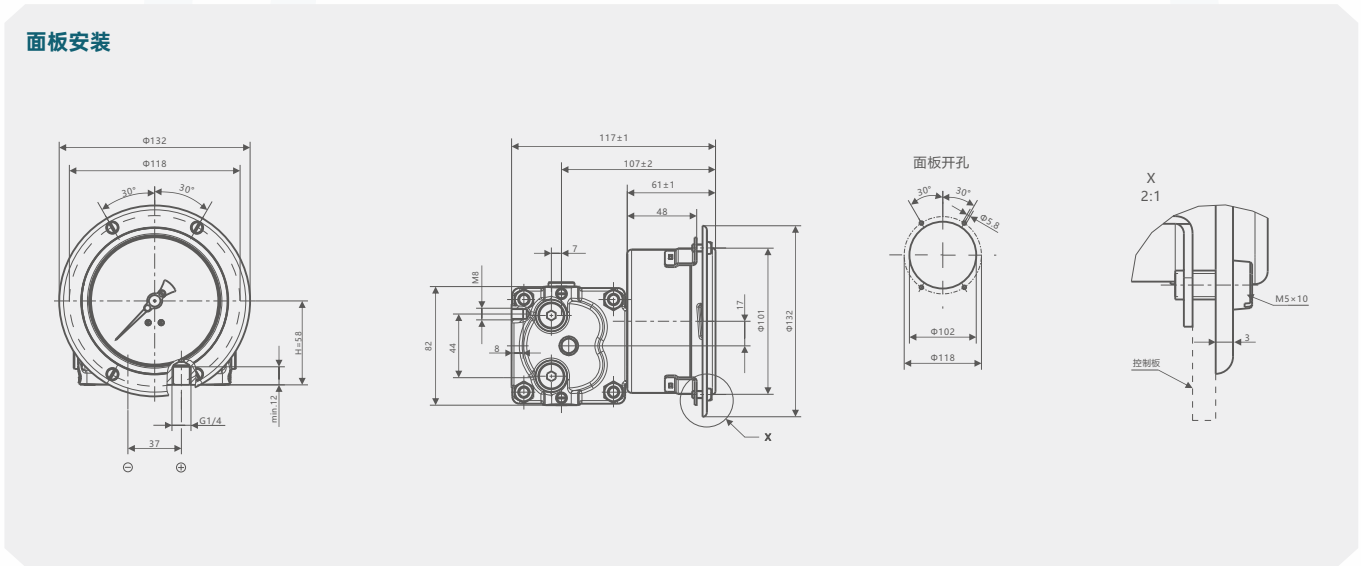
尺寸 mm



- 型号 S75, 带有选件:
- 带工作压力指示的阀块
 - 工作压力压力传感器
 - 开关触点

选项

面板安装



量程表格

正压	code	MPa	code	Bar	code	kPa	code	kg/cm ²	code	Psi
	MP001	0/0.1	BP001	0/1	KP001	0/100	GP001	0/1	PP1E5	0/15
	MP1E6	0/0.16	BP1E6	0/1.6	KP1E6	0/160	GP1E6	0/1.6	PP003	0/30
	MP2E5	0/0.25	BP2E5	0/2.5	KP2E5	0/250	GP2E5	0/2.5	PP006	0/60
	MP004	0/0.4	BP004	0/4	KP004	0/400	GP004	0/4	PP010	0/100

S75-选型构成

选型举例 S75 A C F /MP001/ N P U B S

1.表盘直径mm	A	100
2.精度等级	B	1.0
	C	1.6
3.充液	E	甘油
	F	硅油
	N	无
4.测量范围	-	见量程表格(第5页)
5.第二量程单位	G	MPa
	H	bar
	I	KPa
	J	kg/cm ²
	K	Psi
	N	无
6.过程连接	P	1/4NPT
	Q	M10*1.0
	R	M14*1.5
	S	G1/4B
	T()	其他连接
7.安装方式	U	径向
8.表玻璃	A	PC塑料
	B	安全玻璃
9.材质	S	304SS
	L	316L
	T()	其他材质
10.特殊要求	X	脱脂
	Y	氧用≤160bar
	Z	无
11.证书	A	2.1测量报告
	B	3.7检验证书
	N	无
12.额外描述	Z	有
	N	无

说明:

表示S75型差压表表盘直径为100mm，精度等级为1.6%，耐震充硅油，量程范围为：0~0.1MPa，无第二量程单位，过程连接1/4NPT，径向安装，安全玻璃，本体材质为304SS。上述表格中第10/11/12项部分为非必选项

产品认证

符合性和批准: 罗德玮格压力表符合过程测量技术的关键标准和认证;
从而保证此类设置中的最高可靠性;