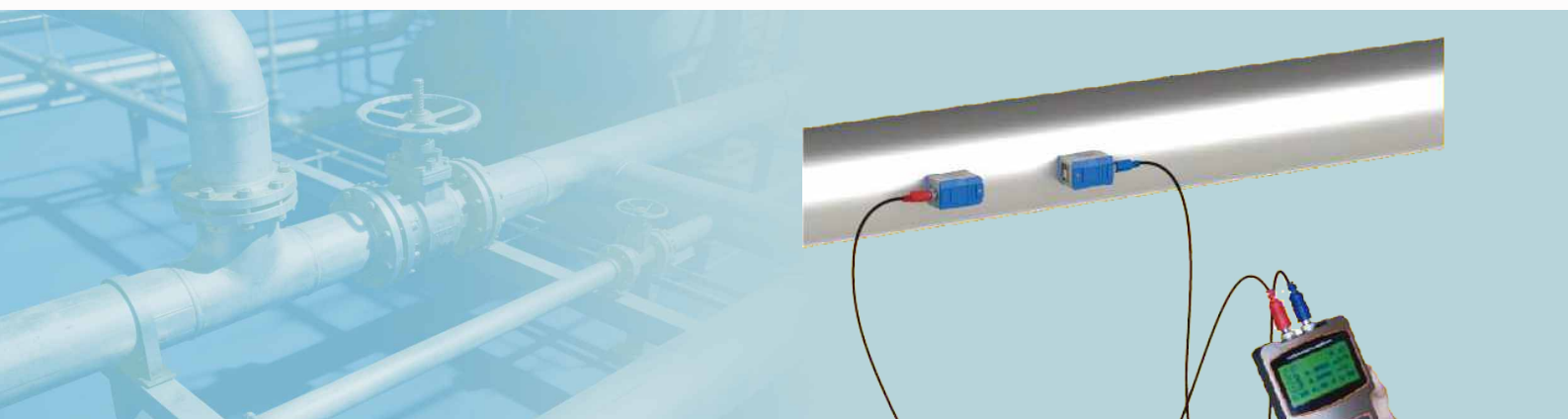


选型详见第7页



# FU30-H 手持式超声波流量计

## 产品描述

手持式超声波流量计实现了液体流量的非接触式测量。将传感器安装在管道外壁，即可完成对流量的测重。具有体积小、携带方便、测量准确的特点。

## 应用范围

广泛应用于自来水、供暖、水利、冶金、化工、机械、能源等行业。可以用做生产监测、流重校验、临时检测、流量巡查、水平衡调试、热网平衡调试、节能监测，是流量即时检测必备的工具仪。

## 功能特性

手持式超声波流量计采用外夹式传感设计，无需破管、不停机，安装拆卸便捷。依托时差法测量原理，适配多种材质管道与宽范围管径，可计量清水、污水、油品等均质液体。测量精度高，支持瞬时流量、累积流量、温度等数据实时显示。整机便携易操作，内置电池续航持久，具备数据存储、查询功能，抗干扰性强，适用于现场巡检、临时检测、管网排查等各类移动计量场景。



测量组成图

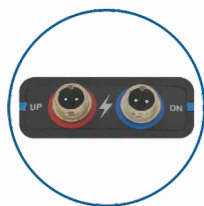
流量测量		热量测量
		
外夹式传感器	支架式传感器	供水管 回水管

可选配流量计主机

图片	尺寸	备注
	 厚度35mm	两行液晶显示 外壳材质为ABS塑料包胶
	 厚度32mm	四行液晶显示 外壳材质为ABS塑料
	 厚度33mm	四行液晶显示 外壳材质为ABS塑料 加硅胶保护壳



主要部件特点说明



传感器接口

液晶显示器

支持中、英、意、法四种语言



充电接口

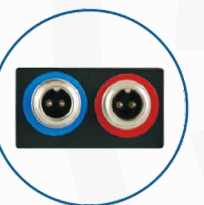
铝合金防护箱

携带方便，配备铝合金防护箱，防尘、防水、抗冲击。



- 配件
1. 主机
  2. 信号线
  3. 探头
  4. 拉紧器
  5. 充电器
  6. 卷尺
  7. 耦合剂

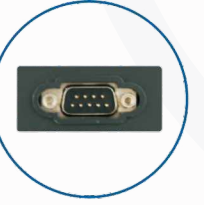
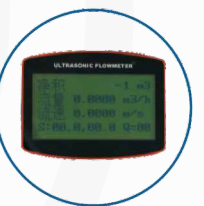
防护箱尺寸：  
470×350×130mm



传感器接口

液晶显示器

支持中、英、意、法四种语言



充电 通讯  
信号输出接口

铝合金防护箱

携带方便，配备铝合金防护箱，防尘、防水、抗冲击。

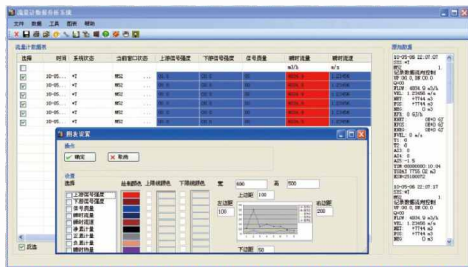


- 配件
1. 主机
  2. 信号线
  3. 探头
  4. 拉紧器
  5. 充电器
  6. 卷尺
  7. 耦合剂

防护箱尺寸：  
470×350×130mm

内置32K存储器

- 最多能存储2000行测量数据，使用配套的测量数据分析统计软件，可以对测量数据进行处理，包括制表、统计、数据分析、数据筛选、打印报表、制作流量曲线等功能。



## 可选配流量传感器

类别	图片	规格	型号	测量口径	温度范围	尺寸
标准夹装式		标准小型	TS-2	DN15-DN100	-30-90°C	45*25*32mm
		标准中型	TM-1	DN50-DN700	-30-90°C	64*39*44mm
		标准大型	TL-1	DN300-DN6000	-30-90°C	97*54*53mm
高温夹装式		高温小型	TS-2-HT	DN15-DN100	-30-160°C	45*25*32mm
		高温中型	TM-1-HT	DN50-DN700	-30-160°C	64*39*44mm
		高温大型	TL-1-HT	DN300-DN6000	-30-160°C	97*54*53mm
标准夹装式		标准小型	HS	DN15-DN100	-30-160°C	318*59*85mm
		标准中型	HM	DN50-DN300	-30-160°C	568*59*85mm
		标准延长	EB-1	DN300-DN700	-30-160°C	188*59*49mm
高温夹装式		高温小型	HS-HT	DN15-DN100	-30-160°C	318*59*110mm
		高温中型	HM-HT	DN50-DN300	-30-160°C	568*59*110mm
		高温延长	EB-1-HT	DN300-DN700	-30-160°C	188*59*49mm

## 可选配SD卡存储器

SD卡数据存储器实现了超声波流量计测量数据的海量存储。测量数据可以使用我公司的“流量数据分析、统计软件”来处理，包括制表、统计、数据分析、打印报表、制作流量曲线等功能。



### 内置无线模块(选配)

可支持电脑端或手机端数据的查看和报表导出



#### 设备列表

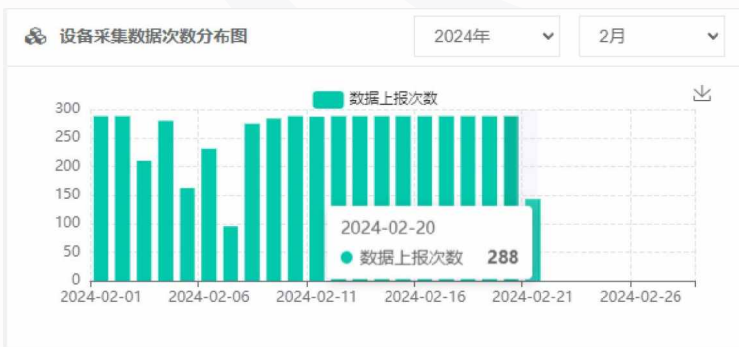
日累计 | 月累计

2024/02/01 11:53

2024/02/21 11:53

批量计算 | 导出数据

设备名称	设备标注	设备代码	初始时间	初始累积	结束时间	结束累积	累积差值	操作
868488076612199		868488076612199	2024-02-01 11:55:03	2	2024-02-21 11:50:03	2	0.0	计算



## 基本技术参数

手持式超声波流量计能量表性能参数		
主机	原理	超声波时差原理
	精度	流量:优于±1% 热量:优于±2%
	显示	H1款可连接2X10中文或2X20西文点阵式背光液晶显示器,视域尺寸:61X20mm H2H3款可连接4X8中文或4X16西文点阵式背光液晶显示器,视域尺寸:71X39mm
	信号输出	1路0CT脉冲输出(脉冲宽度6~1000ms, 默认200ms) 2路温度测量(能量表)
	数据接口	H1款标配无数据接口(SD卡, RS485可选配) H2H3款RS232串行接口, 可通过PC电脑对流量计进行升级
专用电缆	定制双绞线5mx2	
管道情况	管材	钢、不锈钢、铸铁、水泥管、铜、PVC、铝、玻璃钢等一切质密的管道, 允许有衬里
	管内径	15~6000mm
	直管段	传感器安装点最好满足: 上游10D, 下游5D, 距泵出口30D(D为管径)
测量介质	种类	水、海水、工业污水、酸碱液、酒精、啤酒、各种油类等能传导超声波的单一均匀的液体
	温度	温度: -30~160°C
	浊度	≤10000ppm且气泡含量小
	流速	0~±10m/s
工作环境	温度	主机: -20~60°C; 流量传感器: -30~160°C
	湿度	主机: 85%RH; 传感器防护等级IP67
电源	3节内置1.2V容量为2000mAH的充电Ni-MH电池, 每次充满电可持续工作12小时以上使用AC90~260V电源适配器, 可实现不间断测量	
功耗	1.5W	
热量功能基本参数	温度范围(°C)	4~160°C
	温差范围(K)	3~70(厂设定最小温差0.2)
	最小配对温度误差(C)	±0.1
	准确度	2级
	温度传感器类型	PT100
	仪表安装位置	供水管路、回水管路



### FU30-H手持式超声波流量计-选型构成

选型举例 **FU30-H** / 0-60t/h / A / G / Q / A / D / H / N / S / G / P

1      2      3      4      5      6      7      8      9      10      11

1.量程范围	R( )	请备注量程	
2.测量原理	A	超声波	
	B	静压式	
3.仪表类型	G	外夹式	
	H	支架式	
4.测量口径	N	DN25	
	O	DN32	
	P	DN40	
	Q	DN50	
	R	DN65	
	S	DN80	
	Z	DN100	
	U	DN125	
	V	DN150	
	W	DN200	
	X	DN250	
Y	DN300		
	T( )	其它连接规格	
5.堰槽	A	巴歇尔槽	
	B	堰槽	
	C	自制堰槽	
6.接液材质	D	碳钢	
	E	304SS	
	F	316L	
	T( )	其他材质	
7.工作电源	G	220V AC 50Hz(90-245VAC 50Hz)	
	H	24V DC (20-36V DC)	
	I	电池供电3.6V	
8.输出信号	N	4-20mA	
	O	4-20mA+HART	
	P	频率1KHz	
	Q	4-20mA+RS485+Modbus	
	R	4-20mA+开关量输出	
	X	4-20mA+FF总线	
	Y	4-20mA+PF总线	
	T( )	其它(可组合多选)	
9.适用渠道mm 水位范围 (mm) > 宽×高 h(min)/h(max)	S	> 200×250 15/210	
	U	> 250×300 15/240	
	V	> 300×600 30/330	
	W	> 450×800 30/450	



## FU30-H手持式超声波流量计-选型构成

选型举例 **FU30-H** / 1 0-60t/h / 2 A / 3 G / 4 Q / 5 A / 6 D / 7 H / 8 N / 9 S / 10 G / 11 P

10.临界淹没度%	G	0.5
	H	0.6
11.防爆要求	N	本安防爆
	O	隔爆
	P	无

### 说明:

表示FU30-H手持式超声波流量计量程为0-60t/h，测量原理为超声波式，仪表类型为外夹式，测量口径为DN50，巴歇尔槽，接液材质为碳钢，工作电源24V DC，输出4-20mA，适用渠道为 > 200×250 15/210，临界淹没度0.5%，无防爆。

## 产品认证

符合性和批准: 罗德玮格流量计符合过程测量技术的关键标准和认证;  
从而保证此类设置中的最高可靠性;



罗德玮格中国代表处  
罗德玮格自动化仪表(广州)有限公司 | 罗德玮格国际贸易(上海)有限公司

**罗德玮格** 更多产品信息请访问 [www.ludwig-schneider.com.cn](http://www.ludwig-schneider.com.cn)  
© 400-860-9760 © lw@ludwig-schneider.com.cn